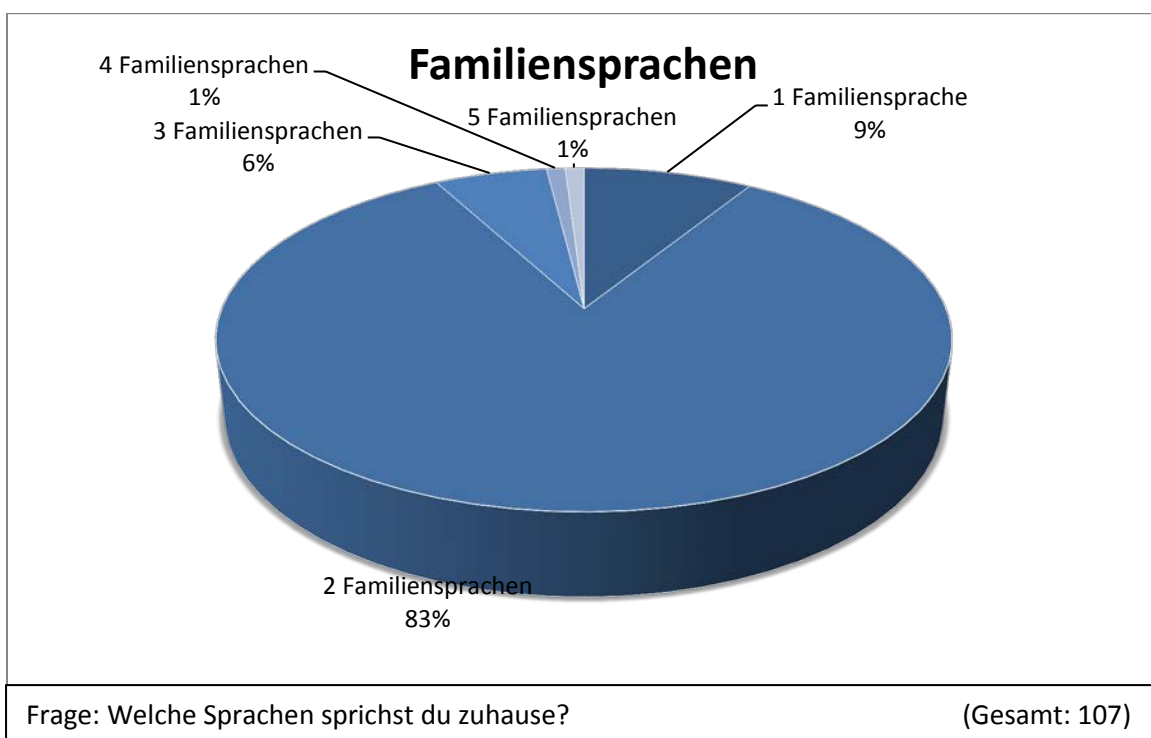
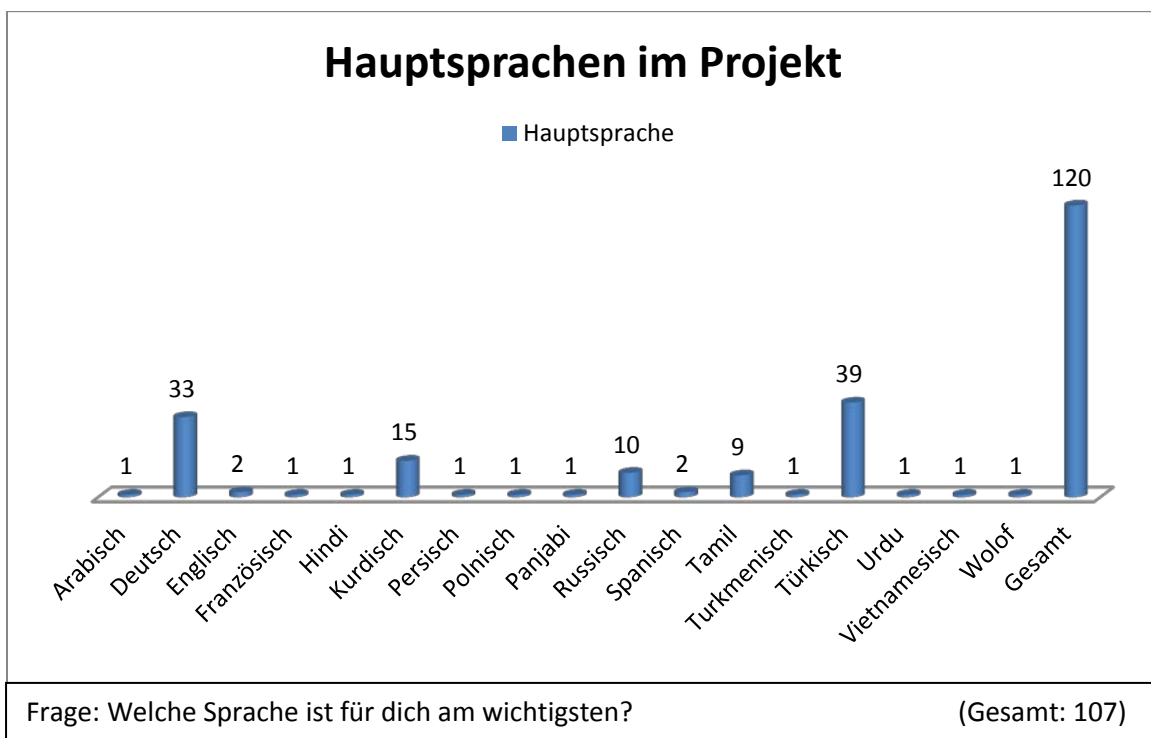
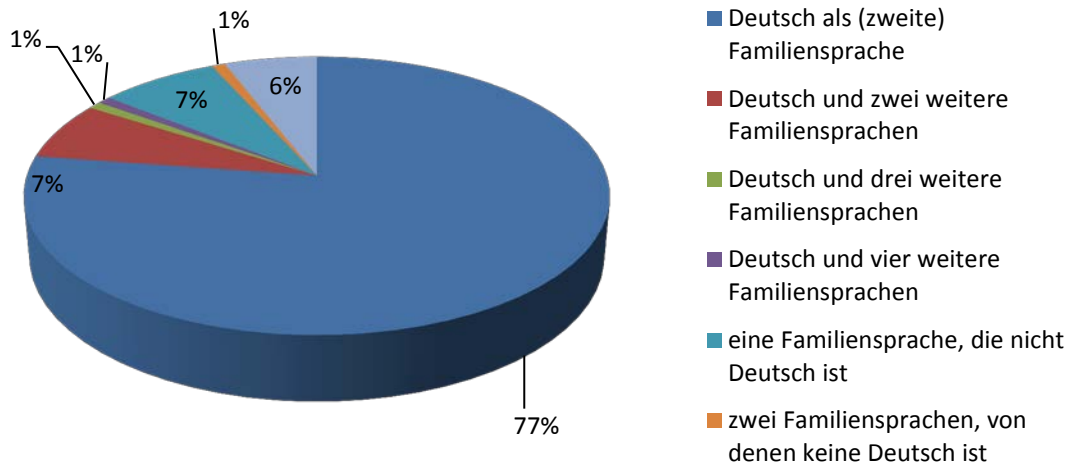


Insgesamt 107 Schüler nahmen an der diesjährigen Evaluation teil. Nicht mitberücksichtigt wurden die Schüler, welche über unzureichende Deutschkenntnisse für das Verstehen und Beantworten der Fragen verfügten. Von möglicher Hilfestellung durch die Förderlehrer beim Ausfüllen der Bögen wurde abgesehen, um die Reliabilität der Ergebnisse nicht zu beeinträchtigen.

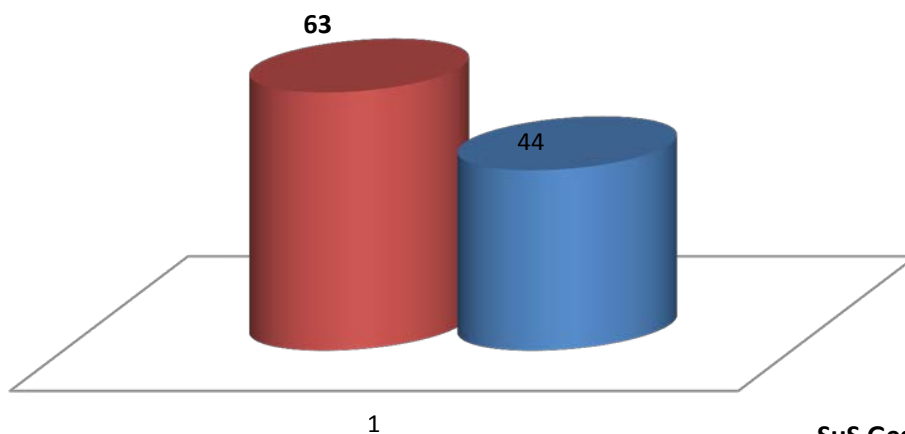


### Deutsch als (zweite) Familiensprache



### Verteilung nach Geschlecht

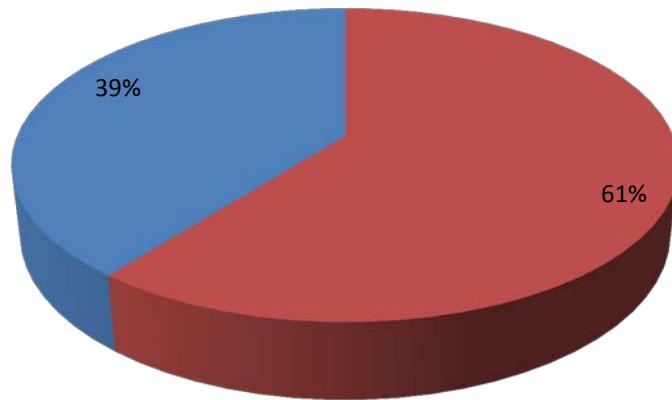
■ weiblich ■ männlich



SuS Gesamt 107

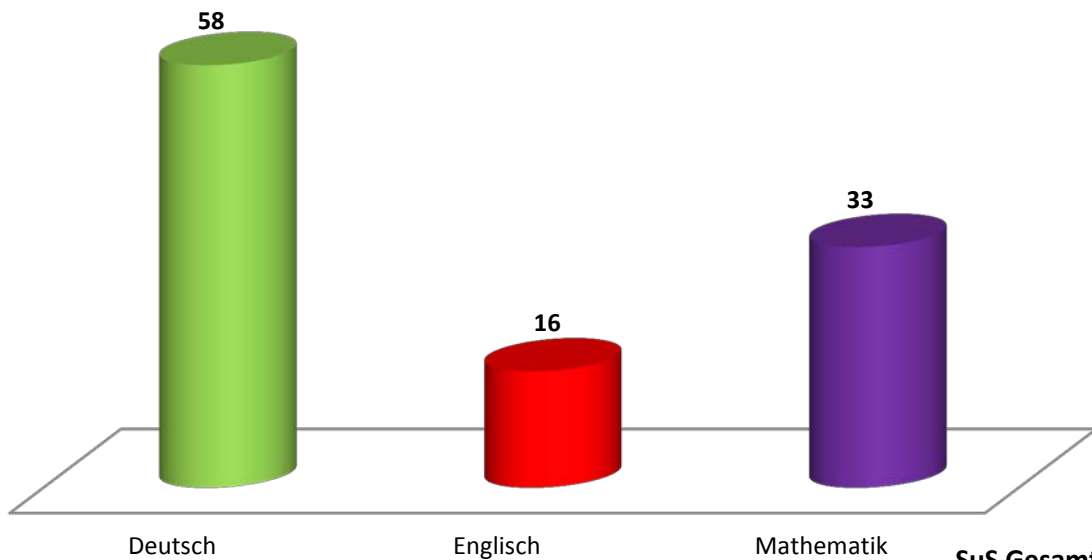
### Verteilung nach Geschlecht in %

■ Schülerinnen ■ Schüler



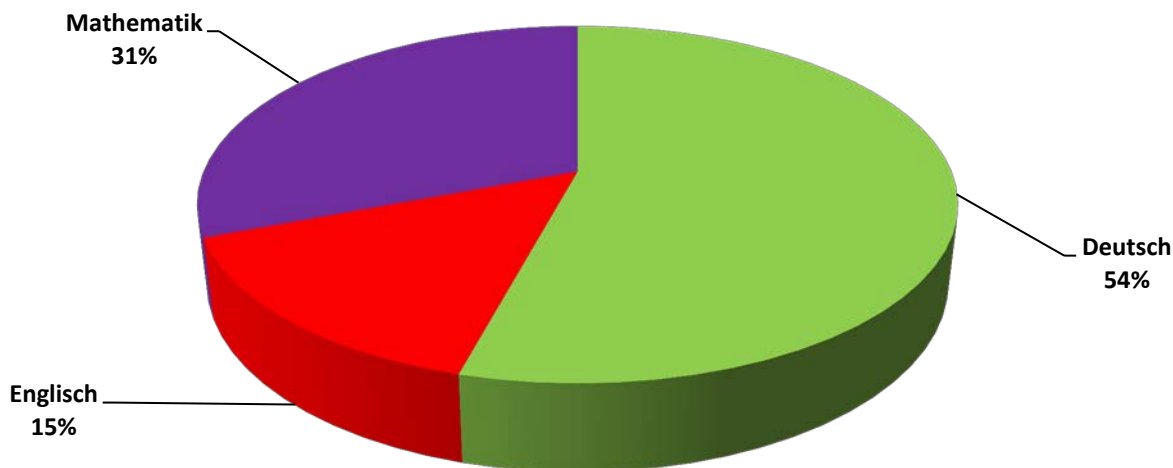
SuS Gesamt 107

### Verteilung SuS nach Fächern



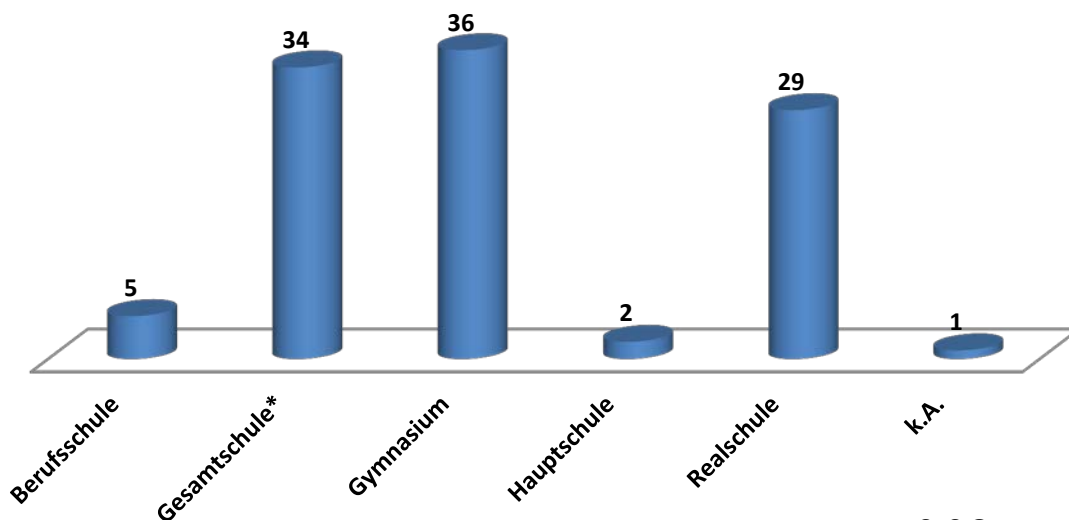
SuS Gesamt 107

### Verteilung nach Fächern in Prozent



SuS Gesamt 107

### Verteilung der Schülerinnen und Schüler nach Schulformen

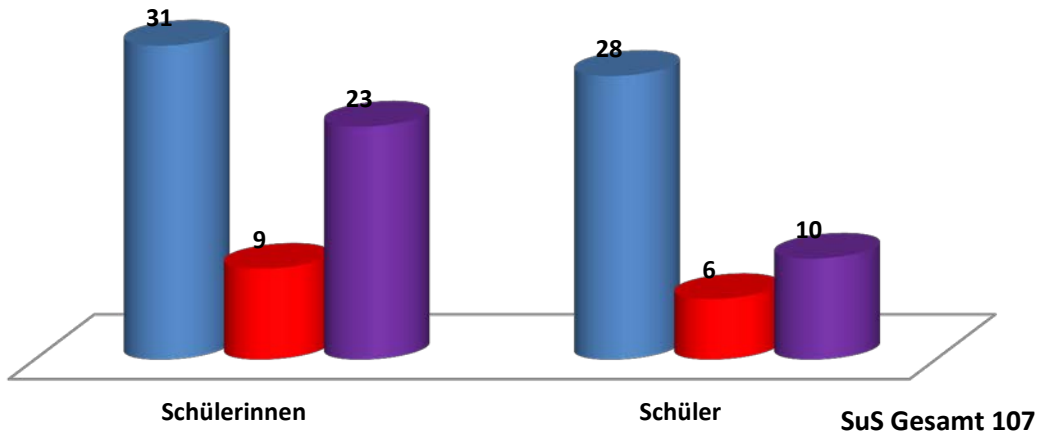


SuS Gesamt 107

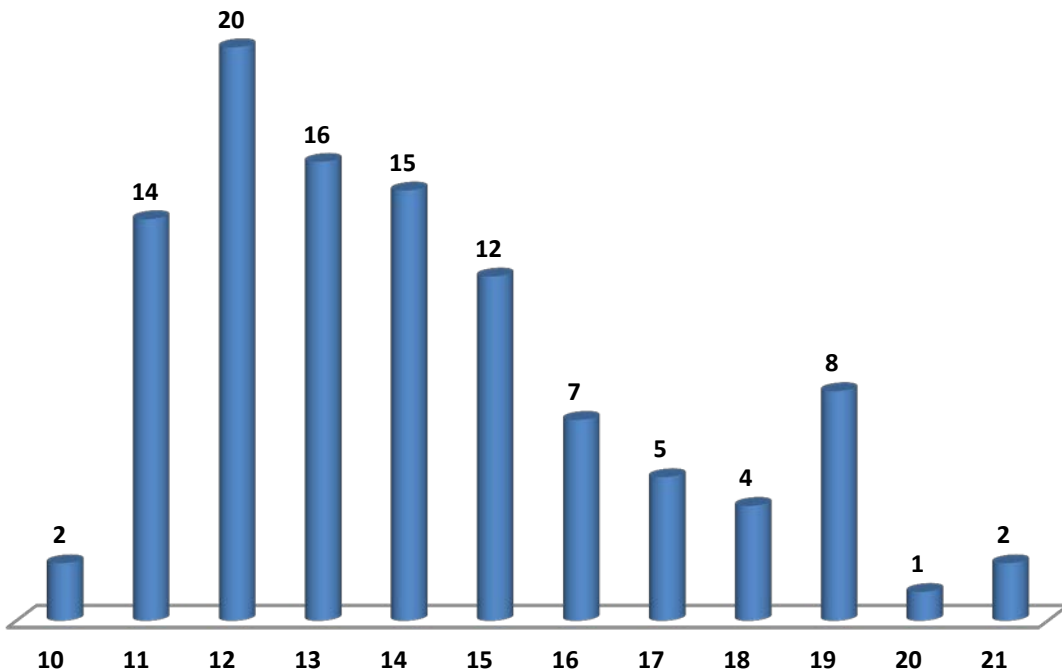
\*Die Gesamtschule als Alternative zum traditionellen dreigliedrigen Schulsystem verlagert die Differenzierung in die Schule selbst. Es ist davon auszugehen, dass es sich bei den Gesamtschülern zu einem erheblichen Anteil um leistungsschwächere Schüler handelt, die möglicherweise der Hauptschule (als auslaufende Schulform) ausgewichen sind.

### Fächer nach Geschlecht

■ Deutsch ■ Englisch ■ Mathe

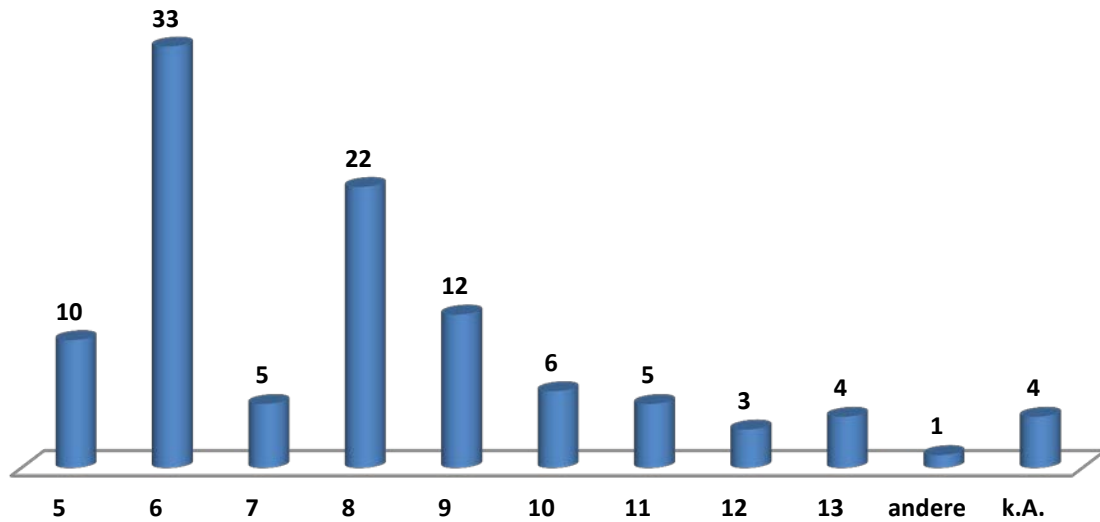


### SuS nach Alter in Jahren



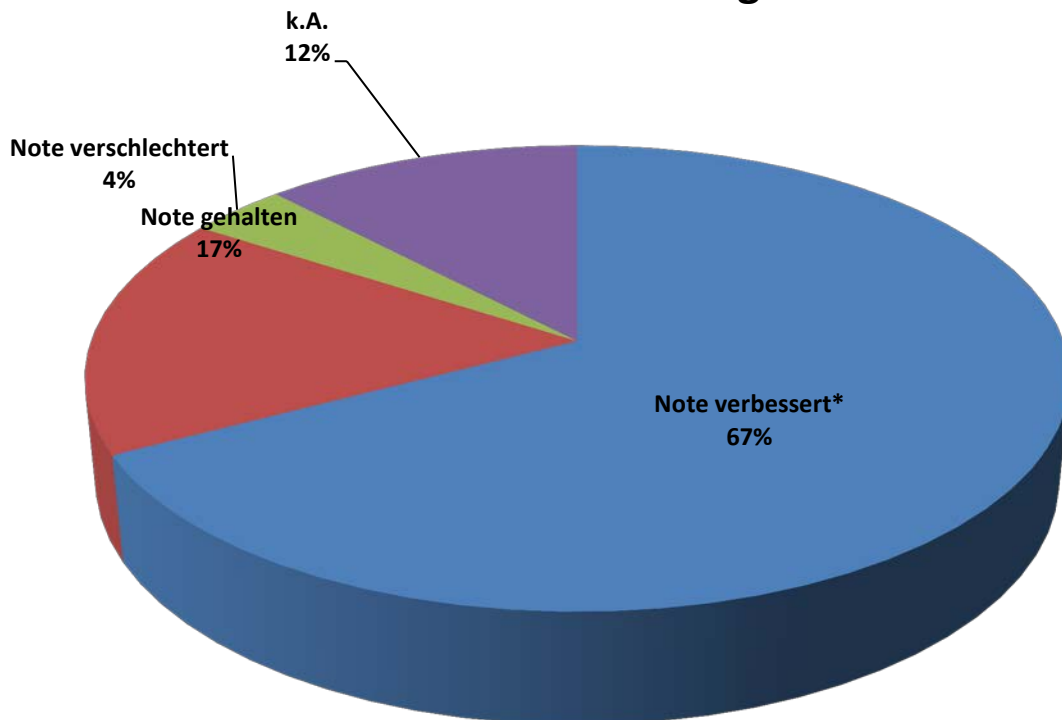
**SuS Gesamt 107**

### Verteilung nach Klassen



SuS Gesamt 107

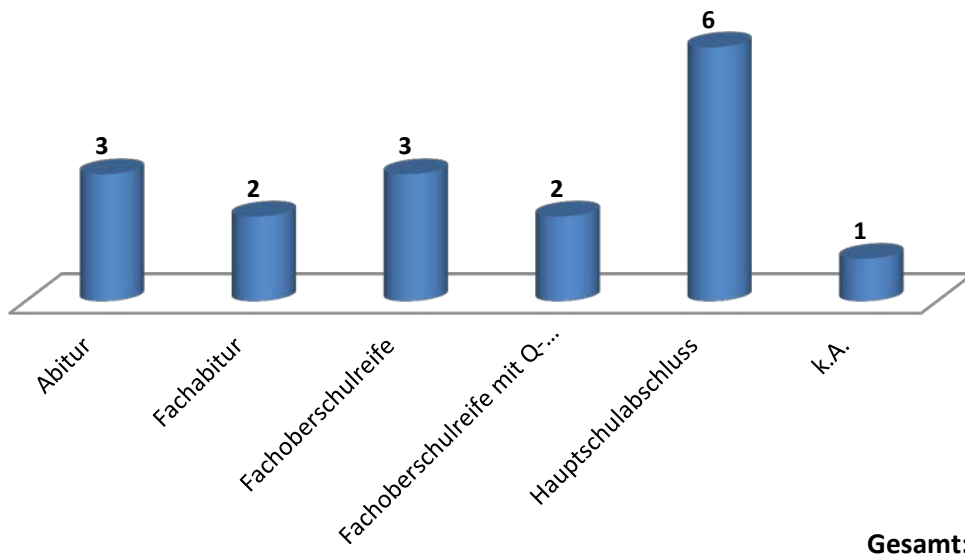
### Notenentwicklung



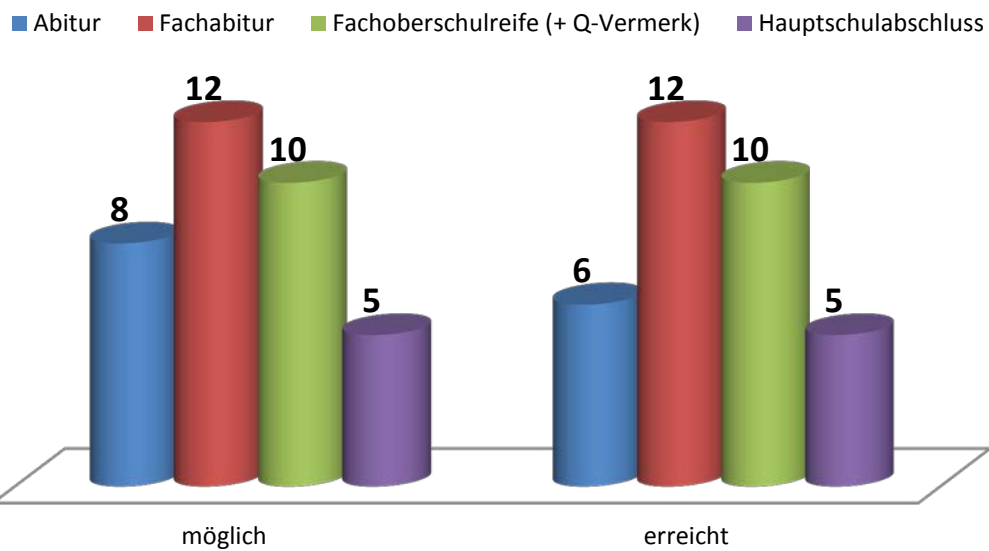
SuS Gesamt 107

\*19 SuS verbessern sich  
um 2 Notenstufen

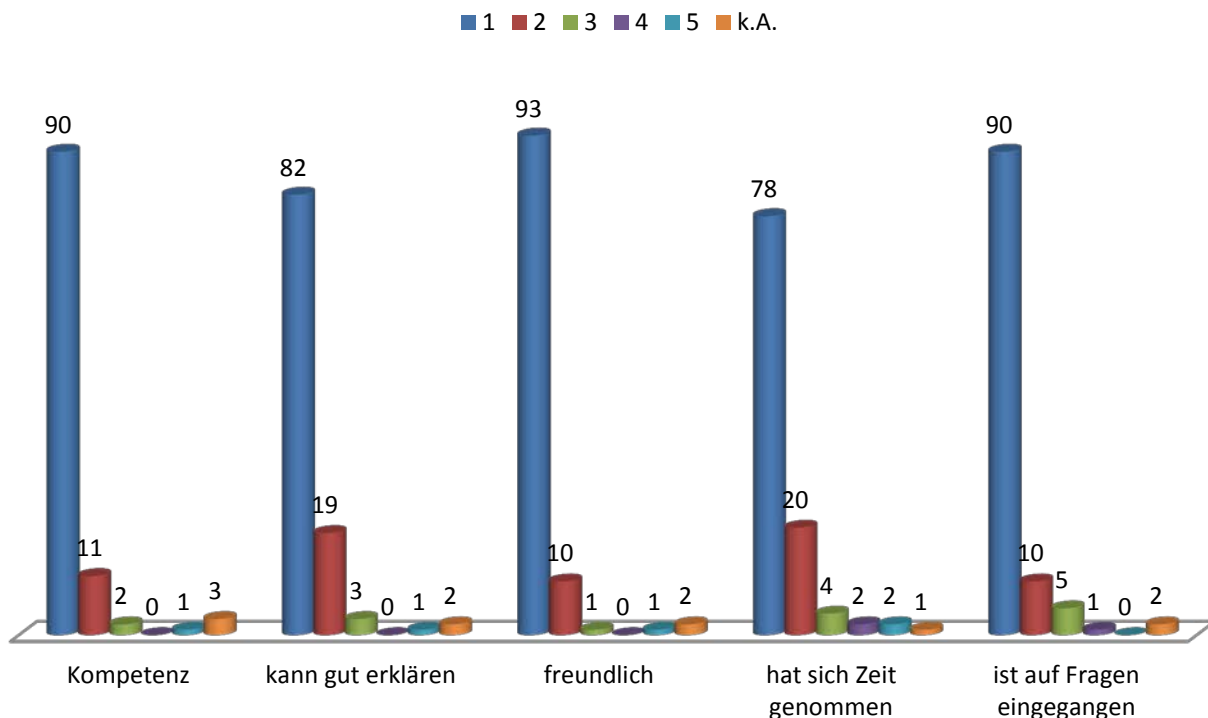
### Abschlüsse im Projekt 2014



### Mögliche und erreichte Schulabschlüsse



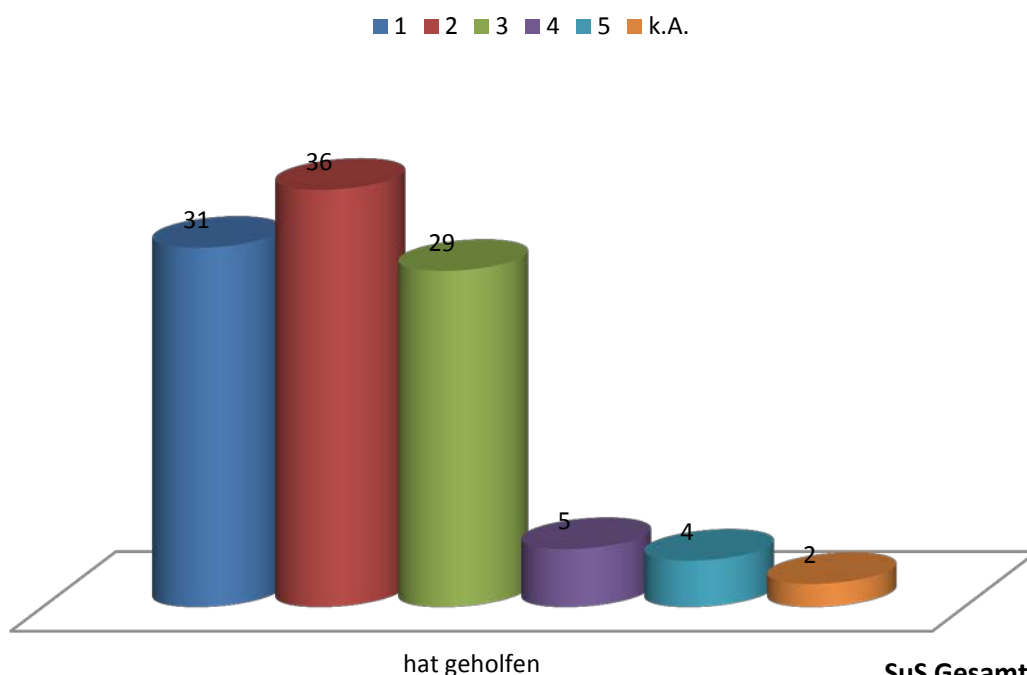
### Meinung zu FörderlehrerIn



SuS Gesamt 107

1= trifft voll zu; 5=trifft überhaupt nicht zu

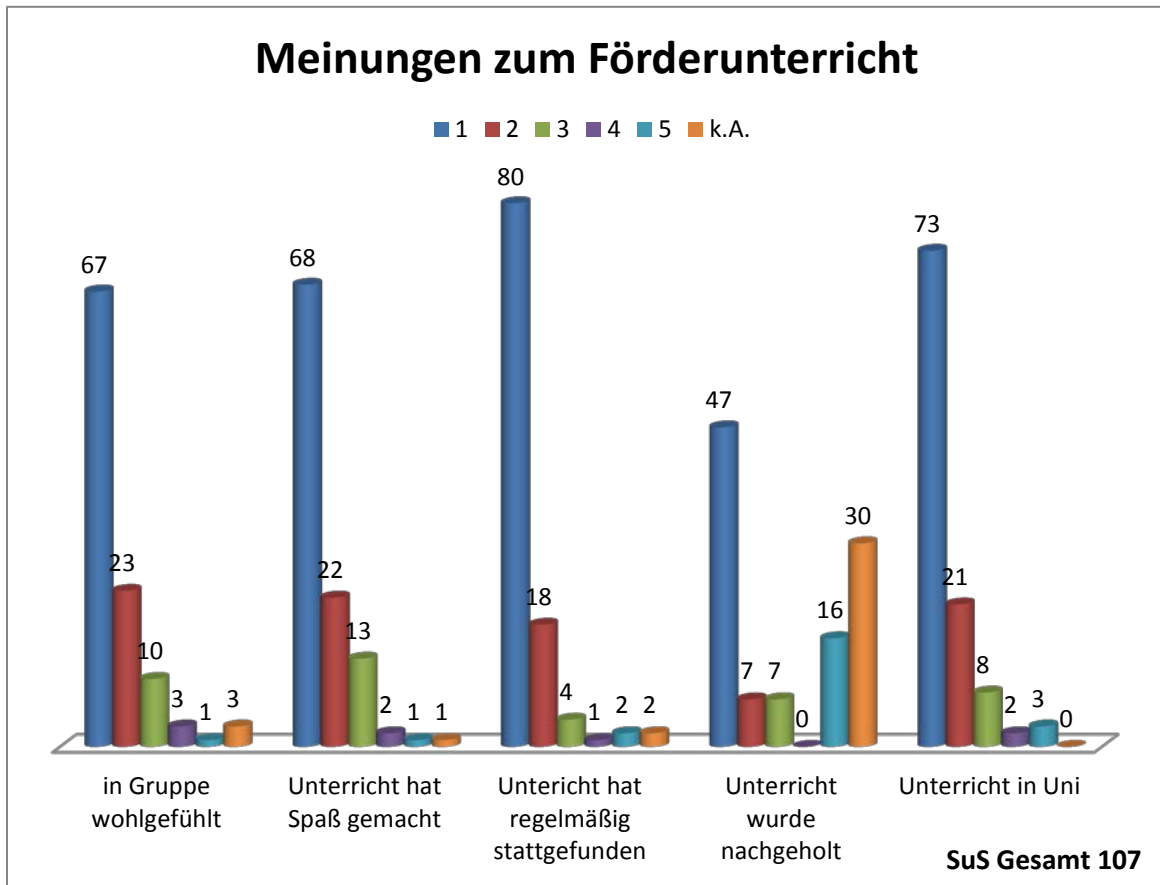
### Der Förderunterricht hat mir geholfen, mich in der Schule zu verbessern.



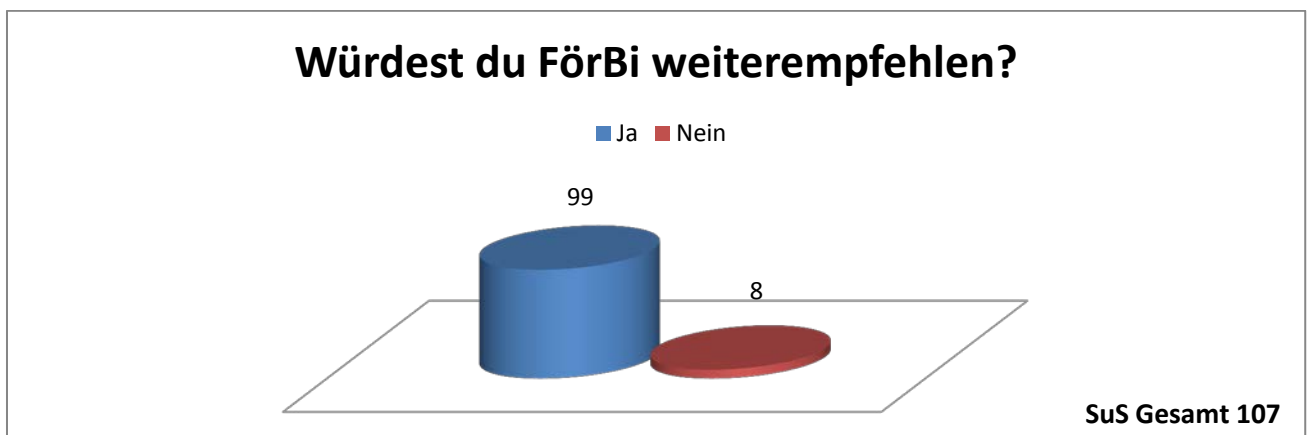
SuS Gesamt 107



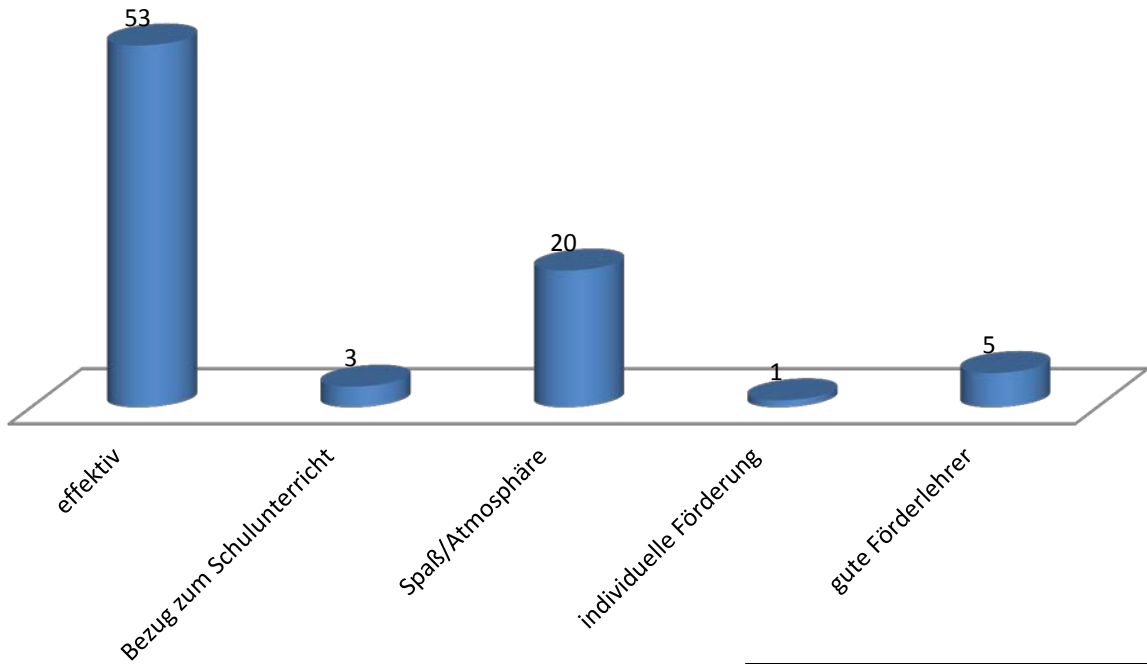
1= trifft voll zu; 5=trifft überhaupt nicht zu



1= trifft voll zu; 5=trifft überhaupt nicht zu

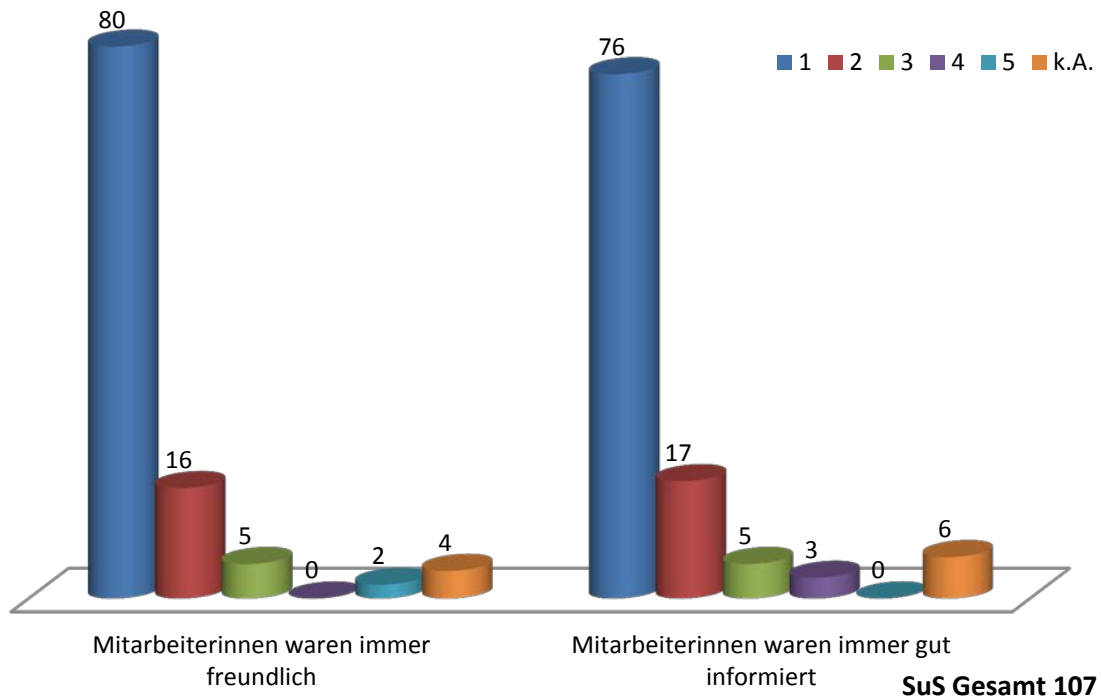


## Begründung für Empfehlung



Mehrfachnennungen sind möglich;  
Gesamtanzahl der Angaben: 72;  
k.A.: 35

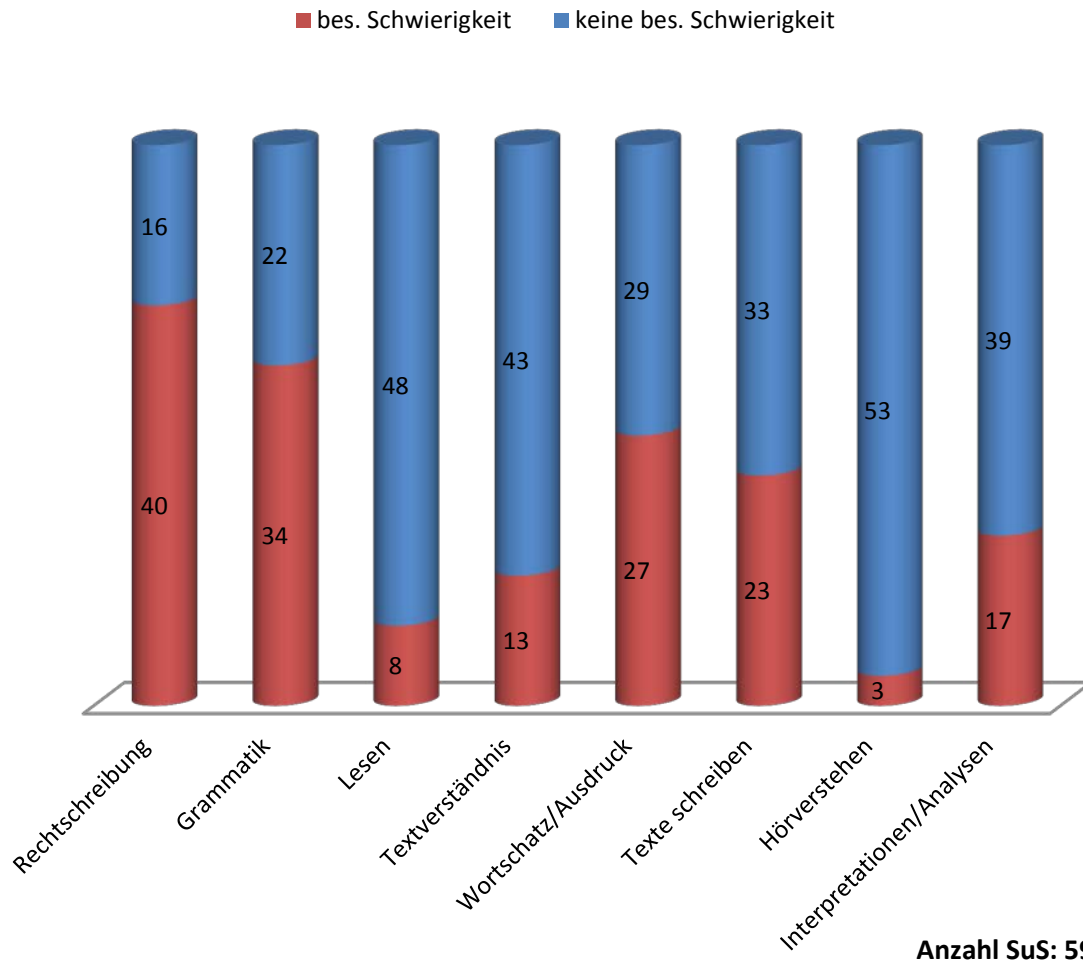
## Meinungen zum Büroteam



\* Nur 103 von insgesamt 107 SuS haben diesen Teil der Evaluation ausgefüllt.

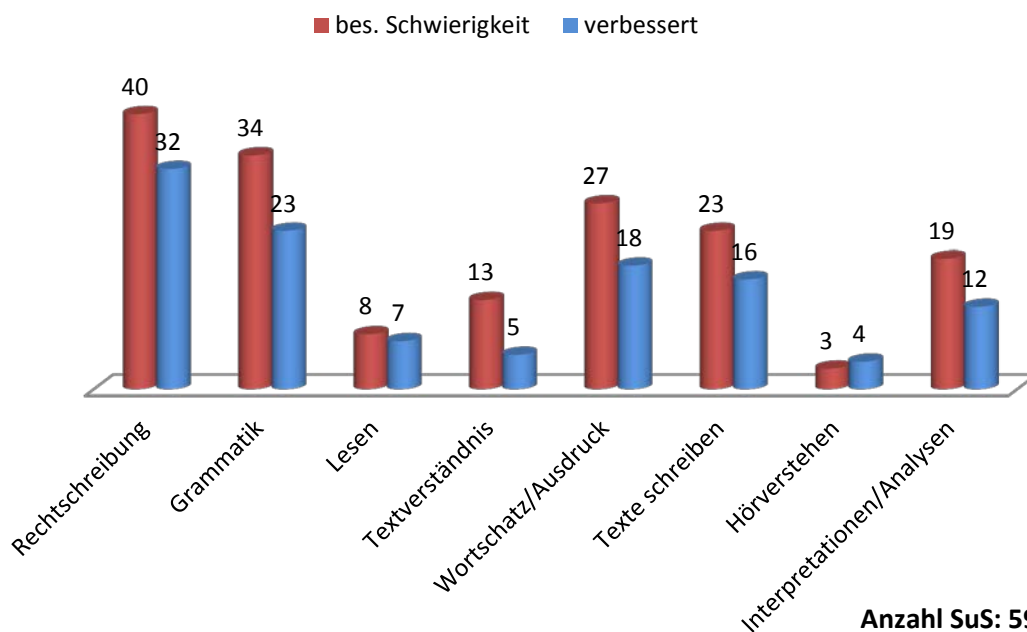
**1= trifft voll zu; 5=trifft überhaupt nicht zu**

## Besondere Schwierigkeiten der Deutsch-SuS



\* Nur 56 von insgesamt 59 Deutsch-SuS haben diesen Teil der Evaluation ausgefüllt.

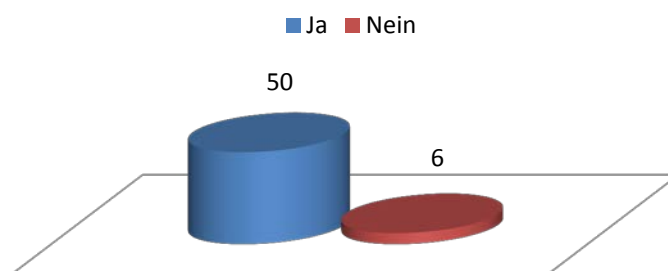
## Wahrgenommene Verbesserung besonderer Schwierigkeiten der Deutsch-SuS



\* Nur 56 von insgesamt 59 Deutsch-SuS haben diesen Teil der Evaluation ausgefüllt.

Mehrfachnennungen möglich; teils werden auf die Frage, welche der vorgenannten Kompetenzen verbessert wurden, Angaben gemacht, die sich auf Ziele beziehen, die von der betreffenden Schülerin nicht als solche angegeben wurden (siehe ‚Hörverstehen‘).

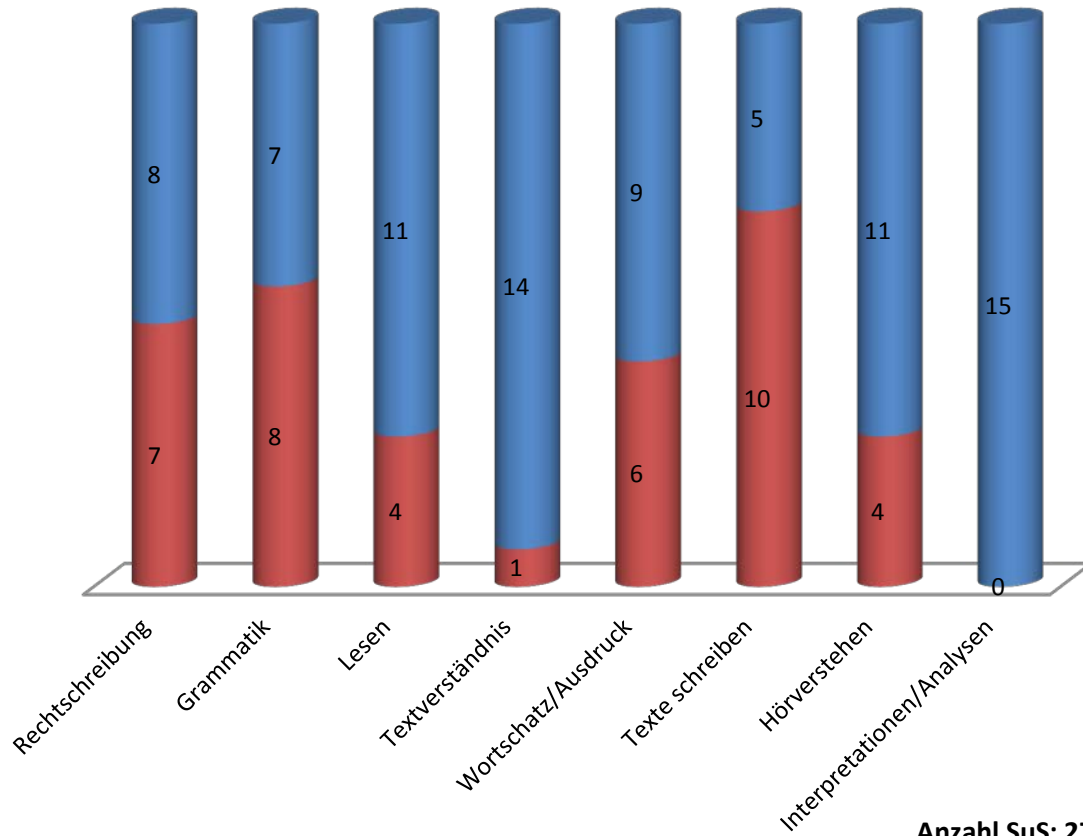
## Hat Dir der Förderunterricht geholfen?



\* Nur 56 von insgesamt 59 Deutsch-SuS haben diesen Teil der Evaluation ausgefüllt.

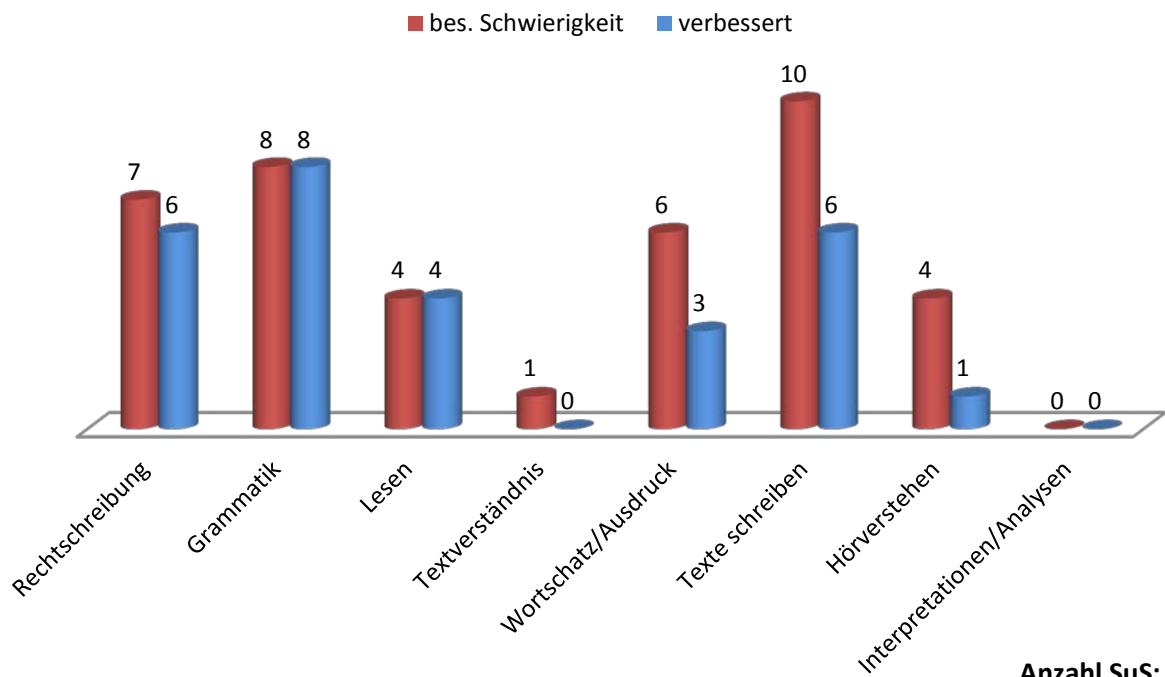
## Besondere Schwierigkeiten der Englisch-SuS

■ bes. Schwierigkeit   ■ keine bes. Schwierigkeit

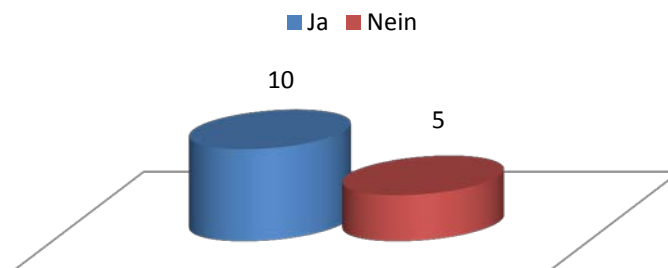


Anzahl SuS: 27

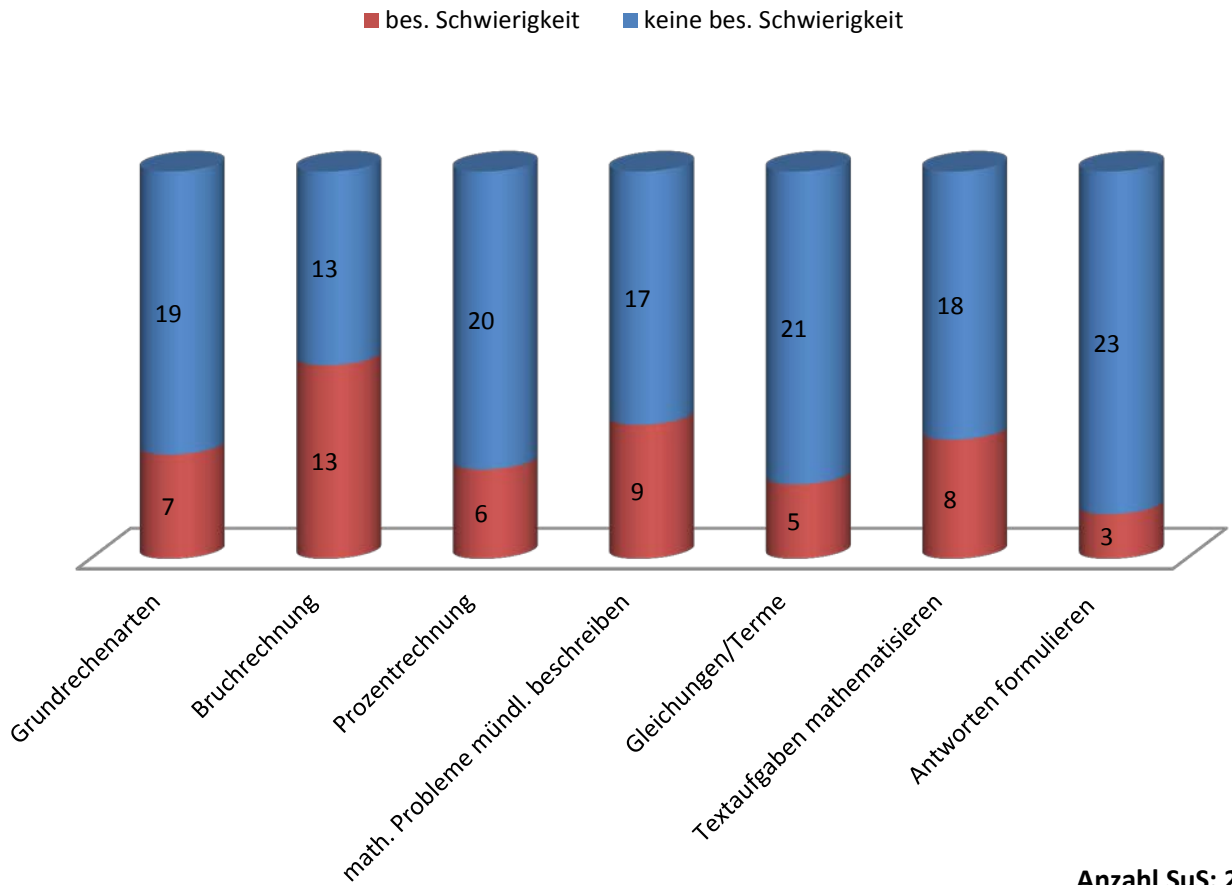
## Wahrgenommene Verbesserung besonderer Schwierigkeiten der Englisch-SuS



## Hat der Förderunterricht geholfen?

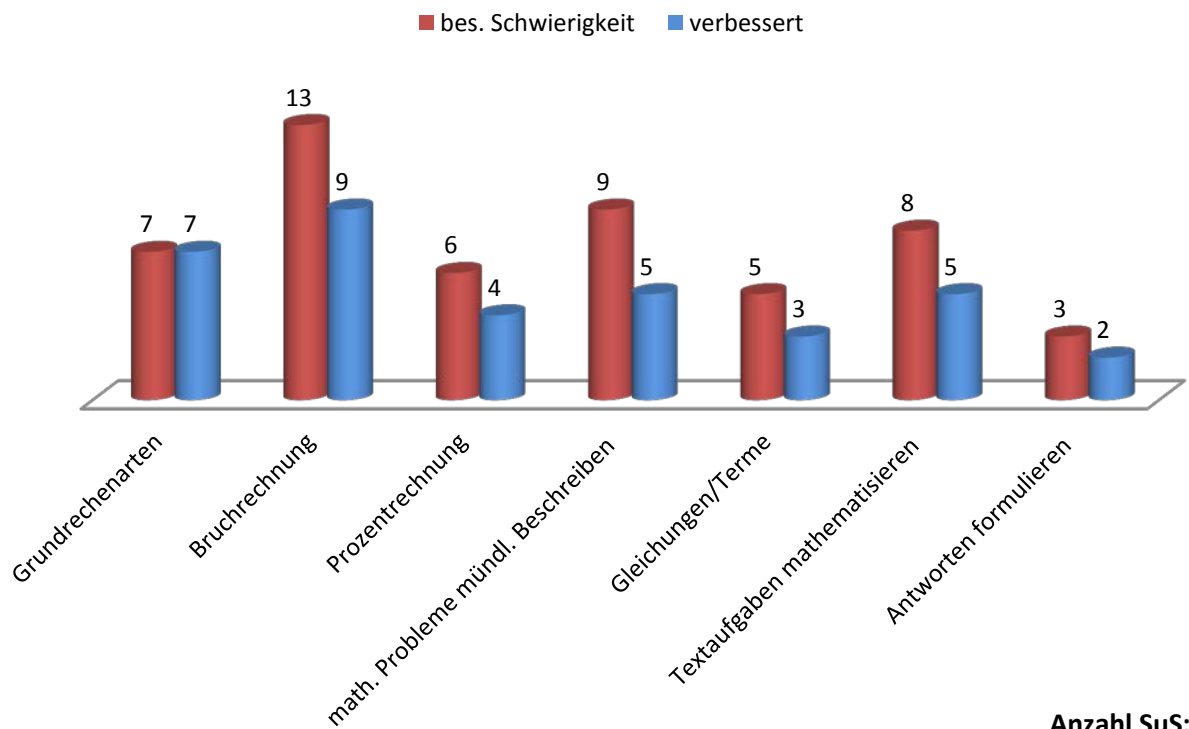


## Besondere Schwierigkeiten der Mathe-SuS Sek I

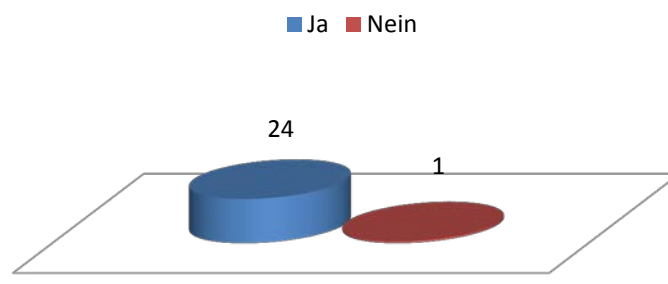




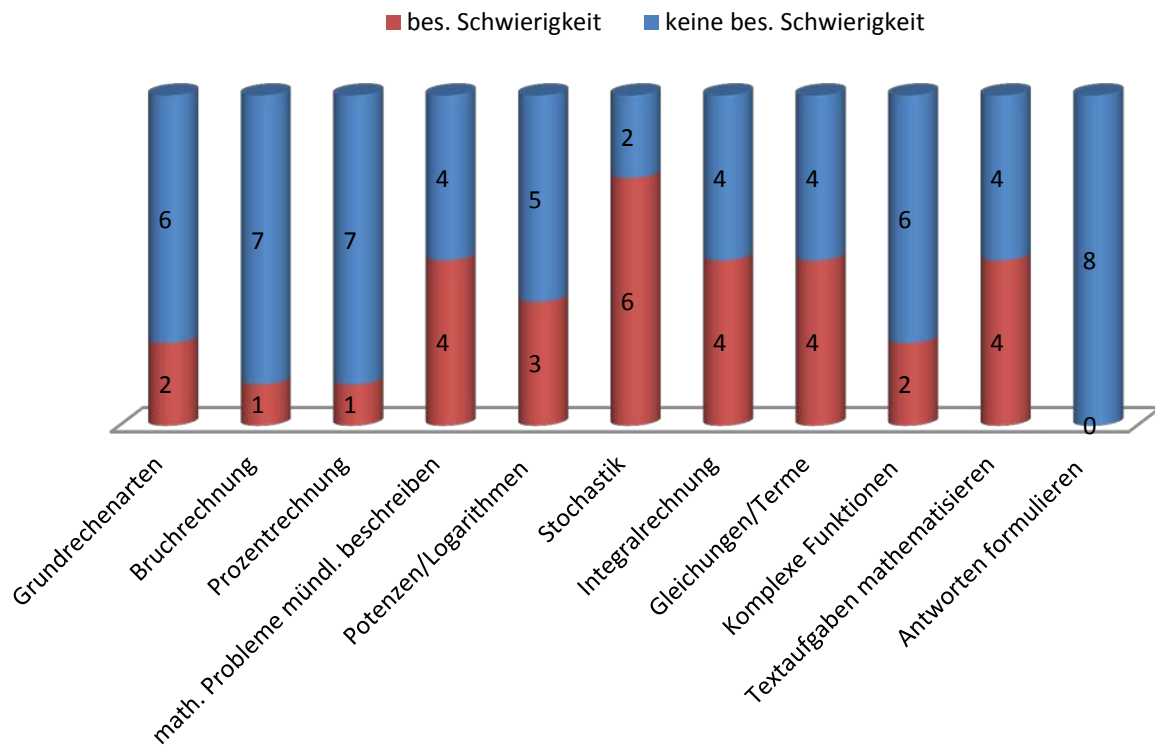
## Wahrgenommene Verbesserung bei besonderen Schwierigkeiten der Mathe-SuS (Sek I)



## Hat der Förderunterricht geholfen?

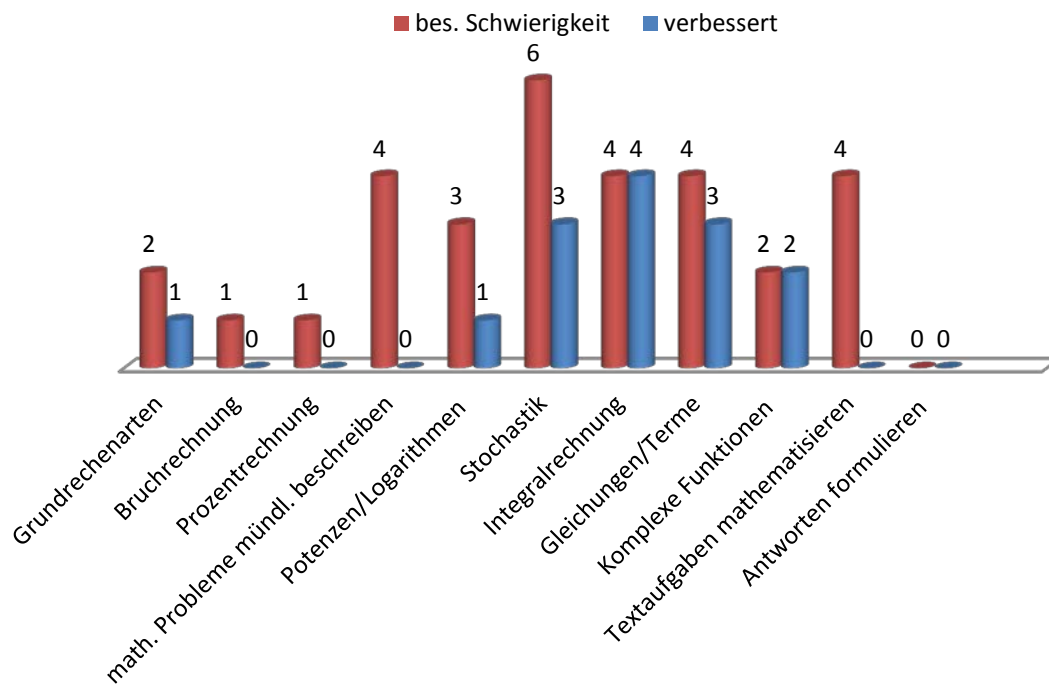


## Besondere Schwierigkeiten der Mathe-SuS Sek II



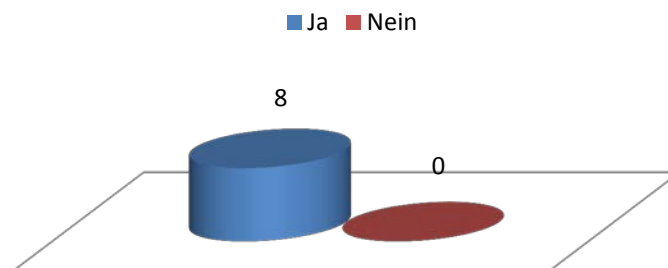
Anzahl SuS: 8

## Besondere Schwierigkeiten der Mathe-SuS Sek II



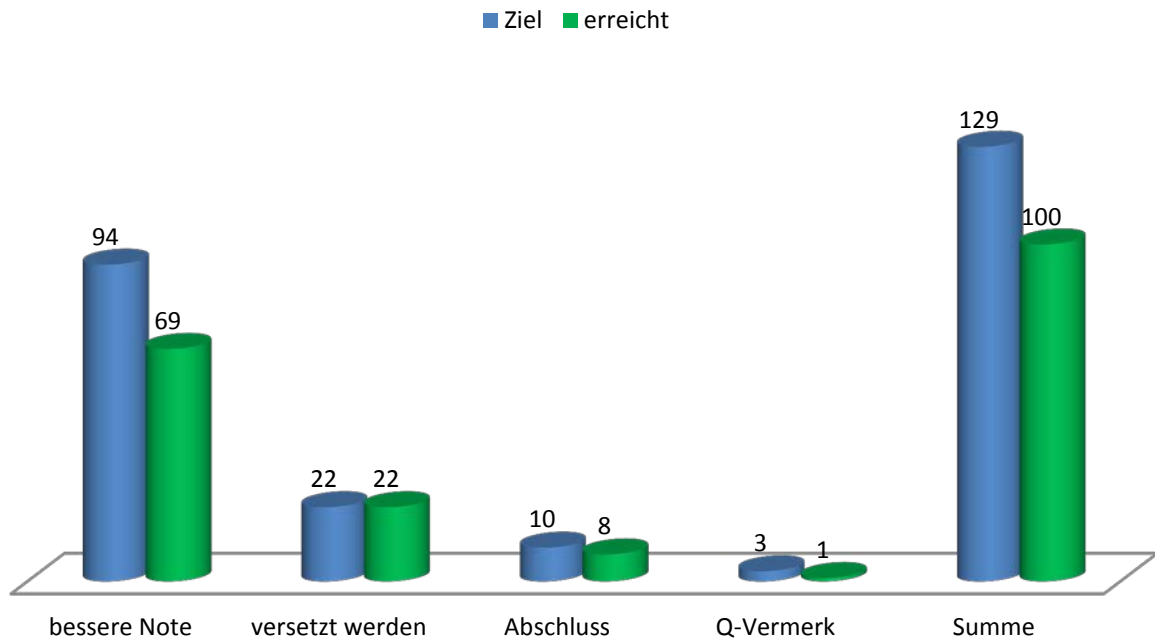
Anzahl SuS: 8

## Hat der Förderunterricht geholfen?

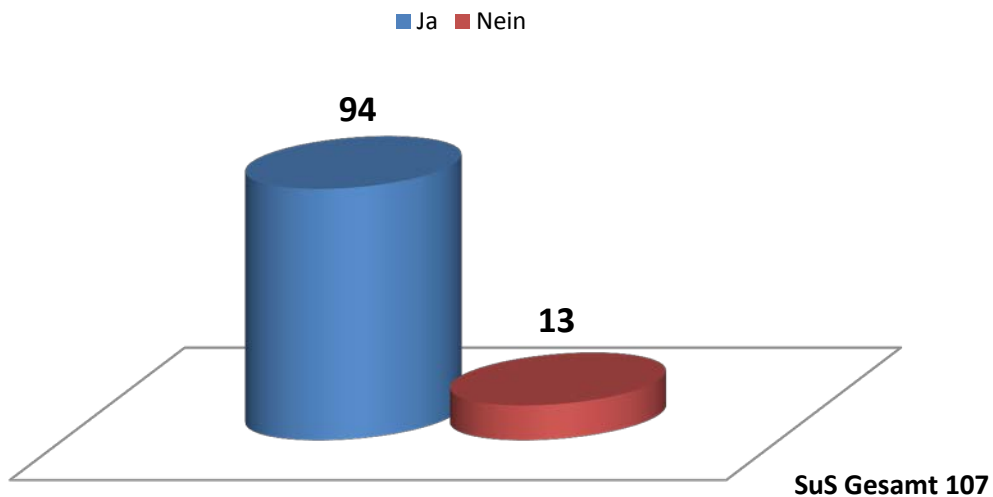


Anzahl SuS: 8

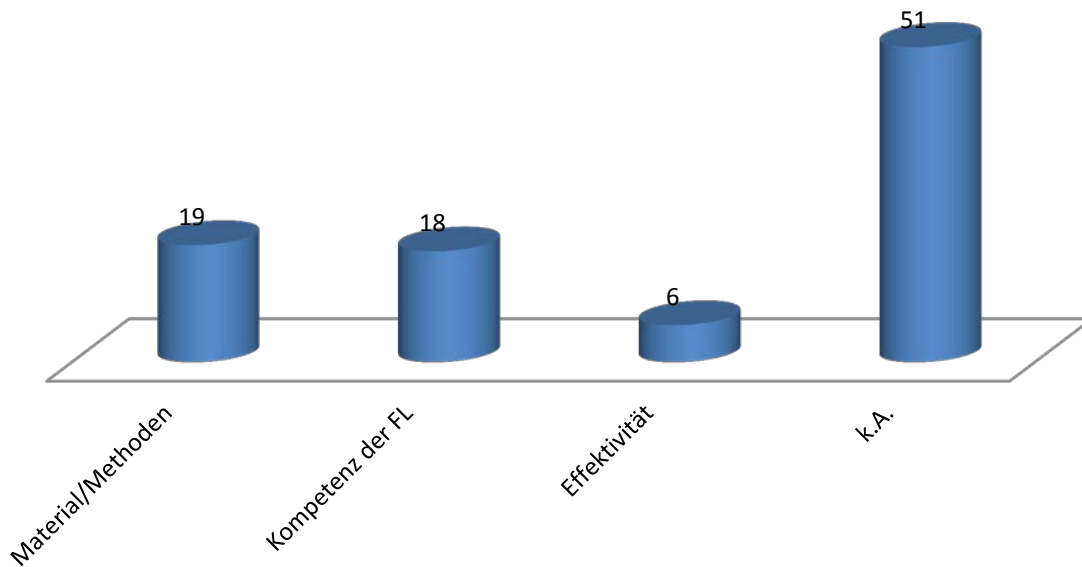
## Besondere Ziele der SuS im Schuljahr 2014/15



## Hat Dir der Förderunterricht beim Erreichen Deiner Ziele geholfen?



## Der Förderunterricht hat geholfen, weil...



Mehrfachnennungen sind möglich.

„Methoden und Material“ fasst Angaben zusammen, die auf besondere „Übungen“ und Arbeitsweisen („gemeinsames Lernen in der Gruppe“; „Unterricht auf Englisch“) verweisen.

Unter „Kompetenz FL“ werden Angaben zusammengefasst, die Fach- und Sachkenntnis der FL betonen.

Unter die Kategorie „Effektivität“ fallen eher tautologische Begründungen: „Die Note hat sich verbessert“ oder „...weil sich meine Rechtschreibung verbessert hat“, etc.